

# PROGRAMME

- 9h00** Accueil
- 9h30** Ouverture par les membres du comité de pilotage du REAAP de l'Aisne  
Synthèse des thèmes de réflexions abordés lors des Rencontres Territoriales
- 9h50** **1ère Table Ronde**  
**L'implication des parents dans les actions autour de la parentalité**  
Intervenants : Agnès Michta - Maison des Parents et des Enfants de Chauny / Marie-Soizic Gillet - CIDF 02 / Sandrine Chenu - CSF de Soissons  
Action Phare : Confédération Syndicale des Familles de Soissons : Images et témoignages de parents.  
Intervention de Sandrine Chenu et Monique Vardon
- 10h45** **Les outils pédagogiques et ressources pour les actions autour de la parentalité - Présentation et animation de l'Espace Ressources Pédagogiques**  
Intervenants : Tatiana Noël - CAP NO - Loisirs et Culture / Joëlle Dupont - Centre social du Vermandois / Carole Payen - CRES de Picardie / Cristelle Parent - Maison des Préventions de Soissons
- 11h00** Pause - Ouverture de l'Espace Ressources Pédagogiques
- 11h15** **2ème Table Ronde**  
**Les représentations des nouvelles formes de famille et de parentalité**  
Intervenants : Katia Menanteau et Priscilla Landais - Accueil Ecoute Jeunes de Soissons / Nathalie Duchateau - Maison des Préventions de Soissons / Odile Plouseau - Centre social de Neuville
- 12h10** **3ème Table Ronde**  
**Parents d'aujourd'hui, parents de demain comment mettre en place des actions qui les situent au coeur de leur parentalité ?**  
Intervenants : Claude Dufour - CIDF 02 / Jacques Giraudet - Accueil Ecoute Jeunes de Soissons / Véronique Leturque - CRES de Picardie  
Action Phare : Mission Locale de Saint-Quentin

- 13h00** Repas
- 13h30** Ouverture de l'Espace Ressources Pédagogiques
- 14h30** **Intervention de Mr Alain Bouregba**  
Psychanaliste, Fédération des Relais Enfants Parents, Montrouge
- 16h00** Pause - Ouverture de l'Espace Ressources Pédagogiques
- 16h30** **Bilan du chemin parcouru et point sur celui restant à parcourir**  
Bilan 2006 et orientations pour 2007 (CRES de Picardie)
- 17h15** **Regards croisés sur la journée**  
Clôture de la journée par Mr Alain Bouregba et les membres du comité de pilotage

## ARGUMENTAIRE

Au fil des rencontres avec les acteurs du terrain, il apparaît clairement que les parents ont besoin d'être entendus et reconnus comme les premiers éducateurs de leurs enfants et d'être valorisés dans ce rôle. Ils ont besoin de se sentir écoutés, compris, soutenus, dans un rôle rendu difficile au sein d'une société en constante évolution où les repères se redessinent continuellement. Souvent en proie au doute, ils recherchent les clés pour être de meilleurs parents, pour mieux aider leurs enfants. Ils ont besoin parfois qu'on les aide à garder confiance en eux, en leurs enfants, en l'avenir. Ils ont surtout besoin qu'on les reconnaisse dans leurs compétences et dans leurs ressources propres.

C'est pourquoi, il est primordial de considérer et de consulter les parents comme de véritables partenaires des actions d'écoute, d'appui et d'accompagnement et non comme de simples consommateurs potentiels.

Ce sont sur ces bases que nous allons poser nos réflexions lors de cette journée d'échanges, fruit des premières réflexions posées lors des trois journées territoriales qui ont eu lieu en 2006.

## INSCRIPTION

à retourner au CRES de Picardie - Ets de l'Aisne  
avant le **7 février 2007** par courrier ou fax

Nom : \_\_\_\_\_ Prénom : \_\_\_\_\_

Fonction : \_\_\_\_\_

Structure : \_\_\_\_\_

Adresse professionnelle : \_\_\_\_\_

CP : \_\_\_\_\_

Ville : \_\_\_\_\_

Tél. : \_\_\_\_\_ Fax : \_\_\_\_\_

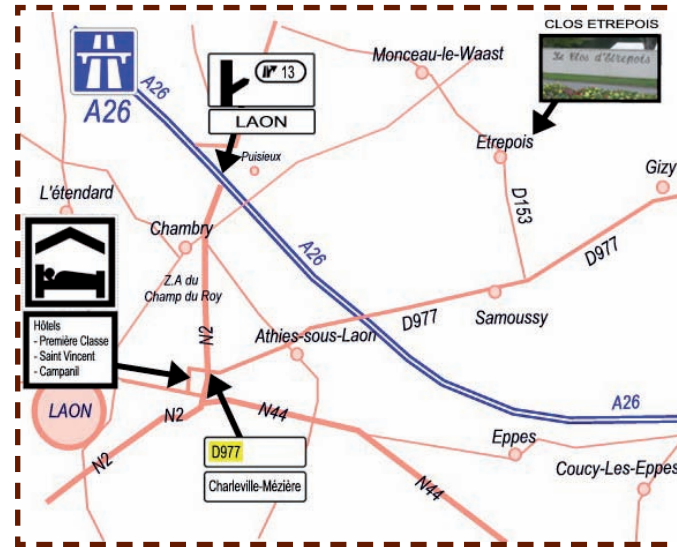
Déjeunera sur place\* :  Oui  Non

\* Si oui, joindre un chèque de 14 euros à l'ordre du CRES de Picardie.  
Les repas ne seront réservés qu'à réception du règlement.  
Nombre limité.



CRES de Picardie - Ets de l'Aisne  
 61 rue d'Enfer  
 02000 LAON

## ACCES



# JOURNEE DEPARTEMENTALE PARENTALITE

Etre partenaires des parents

## FINANCEURS

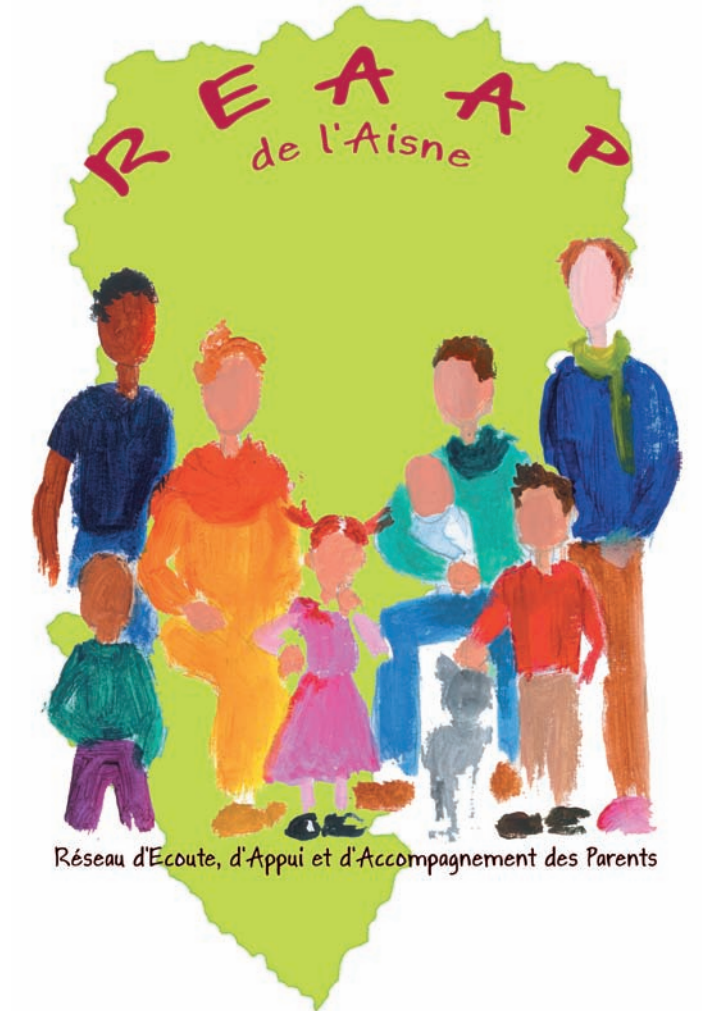


## COMITE DE PILOTAGE

Les Caisses d'Allocations Familiales de Saint-Quentin et de Soissons, le Conseil Général, la Direction Départementale des Affaires Sanitaires et Sociales, la Direction Départementale de la Jeunesse et des Sports, l'Inspection académique, la Mutualité Sociale Agricole.

## ANIMATION DU RESEAU

Pour tout renseignement :  
 CRES de Picardie - Ets de l'Aisne  
 Tél. : 03 23 79 90 51  
 Fax : 03 23 79 48 75



Réseau d'Ecoute, d'Appui et d'Accompagnement des Parents

Judi 15 février 2007  
 Clos d'Étrepois - SAMOUSSY